

**HEBERGER**

HEBERGER Immobilien GmbH  
Bahnhofstraße 118  
67105 Schifferstadt  
Fon +49 62 35 930 850  
hi@heberger.de

**Ihre Ansprechpartner:****Markus Effler**

Immobilien-Ökonom, Geschäftsführer  
Tel: +49 6235 930-855  
Fax: +49 6235 930-877  
Mail: markus.effler@heberger.de

**Dipl.-Ing. Jochen Kuppinger**

Geschäftsführer  
Tel: +49 6235 930-856  
Fax: +49 6235 930-877  
Mail: jochen.kuppinger@heberger.de

[www.heberger.de](http://www.heberger.de)

**Unsere Leistungen**

- Akquisition von Liegenschaften
- Konzeptidentifikation
- Schaffung und Optimierung von Baurecht
- Erschließung von Baugelände
- Management der Planung und der Bauerrichtung
- Vermarktung und Vertrieb der fertigen Immobilie
- Betreuung durch Haus-, WEG- und Sondereigentumsverwaltung



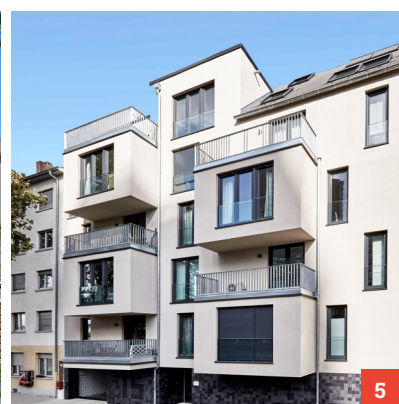
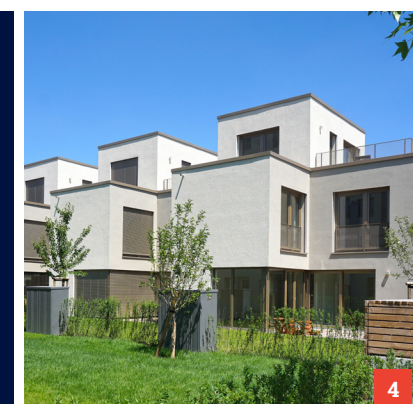
■ **DIE WÜNSCHE UNSERER KUNDEN IM FOKUS**  
ANALYSIEREN - BERATEN - ENTWICKELN - REALISIEREN

■ **MEHRWERT DURCH MARKTVERSTÄNDNIS**  
EFFEKTIVE UND PERSÖNLICHE ZUSAMMENARBEIT

**PROJEKTENTWICKLUNG**

Akquisition, Entwicklung,  
Vermarktung, Betreuung





## Die HEBERGER Gruppe

Die HEBERGER Gruppe mit Hauptsitz im pfälzischen Schifferstadt, ist ein international agierendes, mittelständisches Unternehmen, das durch individuelle Projektierung, Planung und Realisierung wartungsfreundlicher Qualitätsgebäude eine jährliche Gesamtleistung von ca. 320 Mio. Euro erzielt.

Rund 1.500 Mitarbeiter sind für das Unternehmen HEBERGER tätig und betreuen Kunden in fast allen Bereichen des Baugewerbes, wie beispielsweise dem Hoch- und Ingenieurbau, dem Tiefbau und dem Industrie- und Gewerbebau.

Eine integrierte Planungsabteilung und eigene Betonfertigteilewerke ermöglichen eine schnelle und kostengünstige Umsetzung von Bauprojekten.

## Die Projektentwicklung

Die Projektentwicklung ist ein aufstrebender Geschäftszweig im Firmenverbund der HEBERGER Gruppe. Unsere Kompetenzen und Geschäftstätigkeiten bieten das gesamte Spektrum der Immobilienwirtschaft.

Dies beinhaltet die Akquisition von Liegenschaften, die Konzeptidentifikation, die Schaffung oder Optimierung von Baurecht, die Erschließung von Baugelände, das Management der Planung und der Bauerrichtung mit dem Baupartner im eigenen Hause, sowie die Vermarktung und der Vertrieb der fertigen Immobilie sowohl im wohnungswirtschaftlichen, als auch im gewerblichen Segment. Den Abschluss z.B. bei Wohneigentumsentwicklungen, bildet die Betreuung durch die Haus-, WEG- und Sondereigentumsverwaltung.

## Fokus unseres Handelns

Beste Standorte, hohe Qualität und individuelle Planungslösungen kennzeichnen unsere Arbeit – die Kundenzufriedenheit hat höchste Priorität. Im Fokus des Handelns steht die Metropolregion Rhein-Neckar mit ihren Großstädten Mannheim, Ludwigshafen und Heidelberg. Ebenso bietet der Rhein-Pfalz-Kreis attraktive Standorte für das Schifferstadter Unternehmen.

- Wir generieren Mehrwert durch Know-How
- Verlässliche Produkte aus durchgängiger Bearbeitung im eigenen Hause
- Nachhaltige Immobilien auf Basis wirtschaftlicher Kennzahlen, bedarfsorientierter Konzeptionen und innovativer Technik
- Maßgeschneiderte Lösungen für jede Ausgangssituation

## Unser Projekt - Ihr Mehrwert

Mit der Projektidee am identifizierten Standort entwickeln wir maßgeschneiderte Immobilien.

- Wir generieren Wohnraum - im Eigenheim und zur Miete
  - als Bauträger schaffen wir Wohnqualität und Rendite
  - für Eigennutzer, Mieter und Anleger
- Wir entwickeln gewerbliche Immobilien
  - für jeden Markt
  - für jeden Bedarf
  - für jeden Anspruch
- Wir verwerten Ihre Alt-Immobilie und entwickeln diese neu